

Si vous avez des questions ou si vous désirez obtenir de l'information supplémentaire, référez-vous à votre équipe de soins.

LE CISSS DES LAURENTIDES  
complice de votre santé

**Hôpital de Saint-Jérôme**  
290, rue de Montigny  
Saint-Jérôme, Qc J7Z 5T3

**Hôpital de Saint-Eustache**  
520, boulevard Arthur-Sauvé  
Saint-Eustache, Qc J7R 5B1

**Centre multiservices de santé  
et de services sociaux de Sainte-Agathe**  
234, rue St-Vincent  
Sainte-Agathe-des-Monts, Qc J8C 2B8

**Centre multiservices de santé  
et de services sociaux d'Argenteuil**  
145, avenue de la Providence  
Lachute, Qc J8H 4L7

**Hôpital de Mont-Laurier**  
2561, chemin de la Lièvre Sud  
Mont-Laurier, Qc J9L 3G3

[www.santelaurentides.gouv.qc.ca](http://www.santelaurentides.gouv.qc.ca)

Direction adjointe des pratiques professionnelles

Notes :

---

---

---

---

---

---

---

---

---

---

# Oxygénothérapie à haut débit (OHD)



Crédit image : Fisher & Paykel Healthcare Canada.

**Dépliant d'informations à l'intention  
des usagers et de leurs proches**

Communications - Décembre 2024

Centre intégré  
de santé  
et de services sociaux  
des Laurentides

Québec

PLUS DE 100 INSTALLATIONS  
EN SANTÉ ET SERVICES SOCIAUX

Québec

# L'oxygénothérapie à haut débit (OHD)

## En quoi consiste ce traitement?

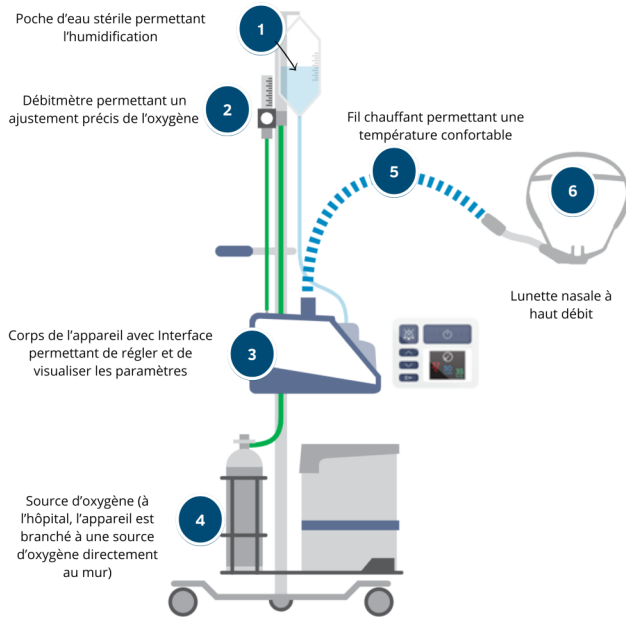
L'OHD est une aide respiratoire offrant de l'air chauffé, humidifié et très concentré en oxygène. Elle permet parfois d'éviter l'intubation (insertion d'un tube par la bouche jusque dans la trachée pour respirer à l'aide d'une machine).

## Pourquoi ce traitement?

L'OHD peut être indiqué pour :

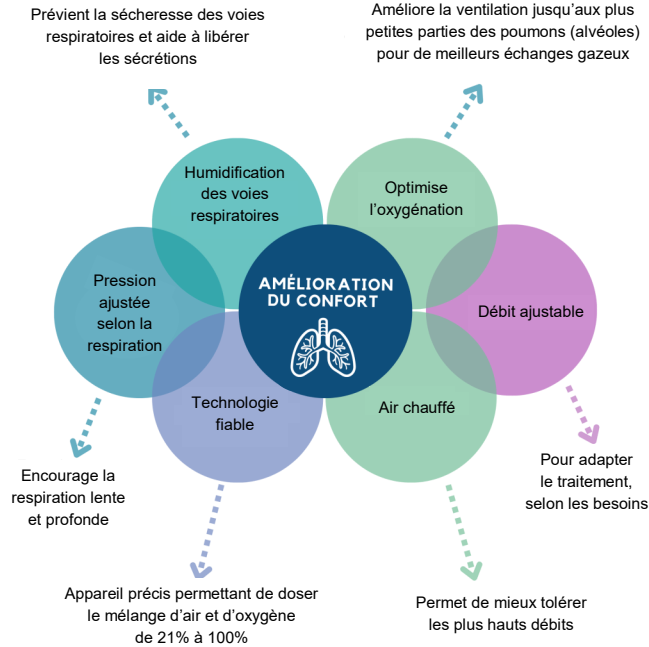
- des difficultés respiratoires importantes;
- un besoin en oxygène élevé ou prolongé;
- un besoin d'aide respiratoire après une chirurgie;
- un sevrage graduel de l'oxygène.

## De quoi le système est-il composé?



Crédit image : Fisher & Paykel Healthcare Canada.

## Caractéristiques et avantages de l'appareil



Crédit image : Fisher & Paykel Healthcare Canada.

## Effets attendus du traitement

- Diminution de l'effort respiratoire;
- Augmentation de l'efficacité des poumons;
- Augmentation de l'élimination des sécrétions;
- Augmentation du taux d'oxygène (saturation).

## Quelles précautions sont à prendre?

Pour votre sécurité :

- brancher l'appareil;
- garder la lunette nasale en tout temps;
- surveiller votre respiration.

Un capteur pour mesurer votre taux d'oxygène (saturomètre) sera installé et devra être conservé en tout temps.

## Aviser rapidement l'équipe de soins, si :

- l'appareil n'est pas branché;
- la lunette nasale est retirée;
- la respiration devient difficile;
- un inconfort est ressenti;
- tout autre problème survient.

**En cas de doute, n'hésitez pas à parler avec votre équipe de soins. Celle-ci est là pour vous!**



Crédit image : Fisher & Paykel Healthcare Canada.

L'OHD améliore le confort lorsque vous avez besoin de l'oxygène en grande quantité ou sur une longue période de temps.