



RAPPORT D'ACTIVITÉS COMITÉ DES USAGERS DES SOMMETS 2023-2024

TABLE DES MATIÈRES

MOT DE LA PRÉSIDENTE	3
PROJETS RÉALISÉS AU COURS DE L'ANNÉE ÉCOULÉE	4
BILAN DES ACTIVITÉS DE L'ANNÉE ÉCOULÉE	6
COMPOSITION ET PORTRAIT DU COMITÉ	9
COORDONNÉES DU COMITÉ	9
COLLABORATION AVEC LES ACTEURS DU RÉGIME D'EXAMEN DES PLAINTES	10
NOS PROJETS PRÉVUS POUR L'ANNÉE PROCHAINE	11
CONCLUSION	11
DOCUMENTS JOINTS	12

MOT DE LA PRÉSIDENTE

Les membres du comité des usagers des Sommets représentent tous les usagers utilisateurs de services de soins de santé et de services sociaux de son territoire.

Des membres du comité travaillent auprès des résidents des centres d'hébergement suivants :

- Le CHSLD Pavillon Philippe-Lapointe de Ste-Agathe-des-Monts
- La Maison des aînés (MDA) de Ste-Agathe-des-Monts
- Le CHSLD de Mont-Tremblant (avant le déménagement des résidents vers la MDA de Ste-Agathe-des-Monts)
- Le CHSLD de Labelle

Afin de remplir son mandat, le comité travaille en collaboration avec des représentants de la communauté. Une représentante d'un organisme communautaire desservant la communauté anglophone (mais offrant des activités inclusives pour tous) s'implique également dans le comité.

Ensemble, nous tentons de répondre adéquatement aux besoins de la population.

Représentant différents secteurs et missions, nous essayons du mieux possible de voir aux intérêts de tous.

Un grand merci à tous pour votre implication ; c'est un immense plaisir de travailler à vos côtés dans un objectif d'amélioration des services et du bien-être des usagers.



Dolorès Lemay, présidente

PROJETS RÉALISÉS AU COURS DE L'ANNÉE ÉCOULÉE

Changements dans les comités de résidents

La dernière année a apporté des changements importants dans les centres d'hébergement du secteur des Sommets. Le comité a épaulé les comités de résidents dans la modification de leur organisation et de leurs activités.

D'abord, le comité de résidents du CHSLD de Mont-Tremblant a été mis sur pause pour la durée des travaux de rénovation. D'autre part, on a dû mettre sur pied le comité de résidents de la MDA de Ste-Agathe-des-Monts à l'ouverture de celle-ci, l'automne dernier. Les premiers résidents de la MDA étant les résidents de Mont-Tremblant qui ont dû être déménagés, les membres du comité ont décidé de poursuivre leur implication dans ce nouveau comité, afin de bien épauler les résidents durant cette période transitoire. Finalement, le comité de résidents du CHSLD de Labelle est parallèlement devenu indépendant, lui qui était précédemment rattaché au comité de résidents du CHSLD de Mont-Tremblant, par manque de membres. Il a été possible de recruter de nouvelles personnes intéressées et donc à relancer ce comité.

Le comité des usagers des Sommets a donc quatre comités de résidents sur son territoire, dont trois actuellement actifs.

Rétention et recrutement des membres bénévoles

Le comité avait établi comme priorité le recrutement et la rétention de ses bénévoles. Nous sommes heureux de constater que tous les membres actifs l'an dernier ont décidé de poursuivre leur implication, et nous avons aussi réussi à recruter de nouveaux membres. Le comité poursuit sa réflexion afin de rendre l'implication bénévole intéressante et valorisante.

Au mois de mars, un « lac-à-l'épaule » a été organisé, regroupant les membres de tous les comités. Cet événement a permis de beaux échanges entre les comités. De la formation a aussi été offerte : un atelier sur la proche aidance et l'art-thérapie a été présenté par Mme Sabrina Arsenault, art-thérapeute, et on a aussi offert la formation « Éclaireurs » de l'organisme Prévoyance envers les aînés des Laurentides.



Les membres des comités présents lors du « lac-à-l'épaule » le 28 mars 2024

Des « trousse d'accueil » ont été remises afin d'outiller les nouveaux membres : ruban pour carte d'identité, cahier de notes, stylos, sac et portfolio incluant les documents importants (serment de confidentialité, code d'éthique, dépliants, informations en lien avec les comités, etc.) Ce petit cadeau de bienvenue et de remerciements a été apprécié.



Organisation du travail

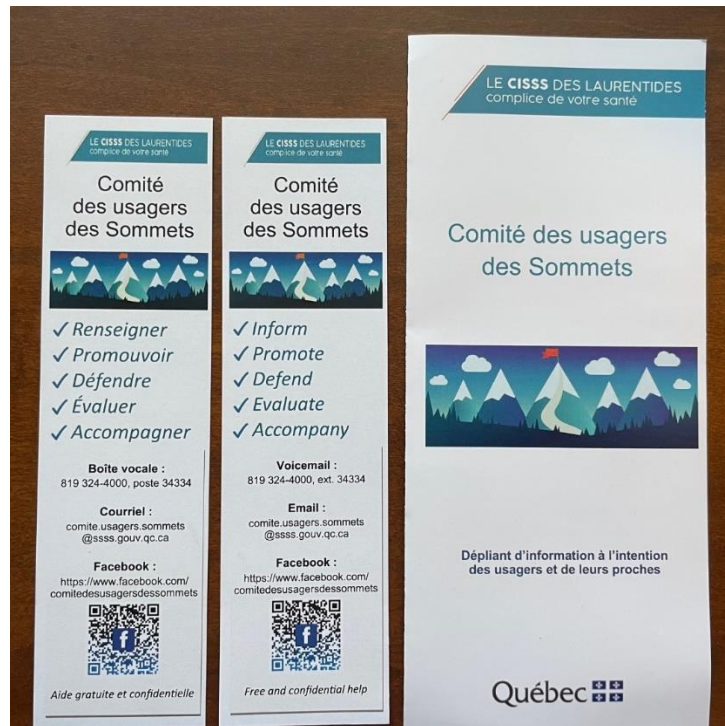
Une infolettre interne a été créée afin de partager diverses informations entre les comités. Ceci permet d'alléger les rencontres, les informations concernant les autres comités étant partagées préalablement. C'est aussi l'occasion de faire les rappels concernant les événements à venir et une façon de créer un lien d'appartenance.

Le CU a accepté la proposition d'avoir un dossier de sauvegarde virtuel. La personne-ressource travaille donc à présent sur un ordinateur portable appartenant au CISSS, et a les accès requis pour se connecter au réseau. Les documents sont donc constamment à jour et accessibles en cas de problème ou départ. Un projecteur et un écran de projection ont aussi été achetés afin de diffuser des documents lors de rencontres ou d'offrir des vidéos de formation.

BILAN DES ACTIVITÉS DE L'ANNÉE ÉCOULÉE

1. Renseigner les usagers sur leurs droits et leurs obligations.

- Un dépliant a été créé au nom du comité des usagers, de même que des signets (pour le CU et aussi pour les CR). Les douze droits des usagers sont indiqués sur ces documents et ont été partagés dans les établissements. Des bannières défilantes ont aussi été achetées pour les CR et ont été installées dans l'entrée des centres d'hébergement. Les droits sont énumérés sur celles-ci et sont donc visibles en tout temps.
- Le comité a suggéré au CUCI d'afficher les droits des usagers sur les téléviseurs des urgences de la région. (Cette démarche avait initialement été entreprise localement, mais le système est géré régionalement. Les responsables avaient trouvé l'idée intéressante et étaient d'accord pour ajouter une diapositive à cet effet dans la présentation diffusée.)
- Des calendriers des comités des usagers ont été distribués dans les établissements.



Les signets (en français et anglais) et le dépliant du comité.

2. A-Promouvoir l'amélioration de la qualité des conditions de vie des usagers / résidents.

- Les membres du comité s'impliquent dans différents comités et organismes : CUCI, CASA, TCRAL, la table d'hébergement SAPA, le CA du RPCU, l'organisme 4Korners, prévention de la maltraitance envers les aînés, gestion des risques, etc. Cette implication leur permet d'être à l'affût des activités et ressources présentes dans la région et dans le secteur de la santé. La présidente et la vice-présidente ont également participé à des événements (colloques et congrès) afin de représenter le comité et les usagers de la région. Ces activités mises en commun permettent de s'informer et d'être proactif et réceptif en lien avec la qualité et les conditions de vie des usagers et résidents.
- Les membres du comité des usagers sont également majoritairement membres aussi d'un comité de résidents. On partage les situations vécues dans les centres d'hébergement et on veille communément au bien-être des résidents.

B-Évaluer le degré de satisfaction des usagers / résidents à l'égard des services obtenus.

- De nouvelles boîtes à suggestions ont été achetées, ce qui permettra de recueillir directement des commentaires et d'afficher les coordonnées du comité. Elles n'ont toutefois pas encore été installées.
- Les coordonnées du comité sont indiquées sur ses publications.

3. Défendre les droits et les intérêts collectifs ou individuels des usagers / résidents.

- Un membre du comité travaille pour l'organisme 4Korners ; le comité est donc sensible au droit relatif à recevoir des services en anglais.
- Le CU épaulé les CR dans ses questionnements et interventions, entre autres, en lien avec le service d'autobus pour les résidents qui a été arrêté, ou avec le long confinement qui a eu lieu à Labelle l'automne dernier.
- Le comité est membre du regroupement provincial des comités des usagers (RPCU) et du Conseil pour la protection des malades (CPM).

4. Accompagner et assister, sur demande, un usager dans toute démarche qu'il entreprend y compris lorsqu'il désire porter une plainte. Indiquer les heures de bénévolat du comité (facultatif).

- La présidente répond à toutes les demandes reçues sur la boîte vocale. Elle prend note des situations vécues (et en informe le comité), répond aux questions, et réfère les personnes aux bonnes ressources (CAAP des Laurentides et commissariat aux plaintes et à la qualité du CISSS des Laurentides).

5. Assurer, le cas échéant, le bon fonctionnement de chacun des comités de résidents et veiller à ce qu'ils disposent des ressources nécessaires à l'exercice de leurs fonctions.

- Tel qu'expliqué précédemment, le comité des usagers a été impliqués dans les modifications relatives aux comités de résidents. La présidente a été présente à la première rencontre du CR de la MDA de Ste-Agathe-des-Monts.

- Il a également fourni les ressources financières nécessaires aux remboursements des dépenses des membres (budget annuel de 1 000 \$).
- La personne-ressource du comité des usagers a été présente aux rencontres des comités de résidents afin d'assurer les responsabilités administratives et a aidé les membres des comités dans leurs projets.
- Tel qu'indiqué précédemment, le CU a assumé les coûts reliés à l'achat de signets et de bannières défilantes, afin de répondre au besoin d'affichage des CR dans les centres d'hébergement.

COMPOSITION ET PORTRAIT DU COMITÉ

IDENTITÉ		RÔLE (PRÉSIDENT, VICE-PRÉSIDENT, TRÉSORIER, SECRETAIRE, MEMBRE)
Prénom	Nom	
Dolorès	Lemay	présidente
Lise	Viens	vice-présidente
Alain	Masson	trésorier
Chloée	Alary	membre
Dominique	Hébert	membre représentante du CR de la MDA de Ste-Agathe-des-Monts et du CR du CHSLD de Labelle
Marie-Noëlle	Larouche	membre représentante du CR de la MDA de Ste-Agathe-des-Monts et du CR du CHSLD de Labelle

COORDONNÉES DU COMITÉ

Présidente

Dolorès Lemay

Courriel de la présidente

comite.usagers.sommets@ssss.gouv.qc.ca

Personne-ressource

Julie Simard

Courriel de la personne-ressource

julie.simard.cu.cissslau@ssss.gouv.qc.ca

Adresse postale du comité et coordonnées

234, rue St-Vincent
Ste-Agathe-des-Monts QC J8C 2B8

téléphoniques du comité (numéro sans frais)	819 324-4000, poste 34334
Courriel du comité	comite.usagers.sommets@ssss.gouv.qc.ca
Facebook	www.facebook.com/comitedesusagersdessommets
Page Web (lien hypertexte)	Des Sommets: CISSS des Laurentides (gouv.qc.ca)

TENUE DES RENCONTRES DU COMITÉ DES USAGERS

Onze rencontres ont été tenues dans la dernière année.

Date	Mode (présentiel, virtuel)
2023-04-20	Présentiel
2023-05-25	Présentiel
2023-06-22	Présentiel
2023-09-27	Présentiel
2023-10-19	Présentiel
2023-11-16	Présentiel
2023-12-21	Présentiel
2024-01-25	Virtuel
2024-02-15	Virtuel
2024-02-22	Virtuel
2024-03-28	Présentiel

COLLABORATION AVEC LES ACTEURS DU RÉGIME D'EXAMEN DES PLAINTES

Les personnes souhaitant porter plainte sont référées au commissariat aux plaintes et à la qualité des services du CISSS des Laurentides, de même qu'au centre d'assistance et d'accompagnement aux plaintes des Laurentides.

NOS PROJETS PRÉVUS POUR L'ANNÉE PROCHAINE

- Une assemblée générale annuelle est prévue le samedi 4 mai 2024.
- On souhaite organiser des activités de formation et d'information dans les centres d'hébergement, en collaboration avec les CR, pour les familles et résidents.
- Les membres des comités ayant apprécié la journée « lac-à-l'épaule », on souhaite de nouveau organiser une ou deux rencontres communes des comités dans la prochaine année.
- Projet à mener à terme : installation des boîtes à suggestions.

CONCLUSION

L'an dernier, le comité avait défini trois objectifs : s'assurer de la bonne transition entre le CHSLD de Mont-Tremblant et la MDA de Ste-Agathe-des-Monts (déménagement des résidents et modification des comités de résidents), organiser une assemblée générale annuelle et voir à la rétention et au recrutement de membres dans les différents comités.

Nous pouvons constater que ces objectifs ont été atteints.

Les comités de résidents ont été réorganisés de façon optimale afin de bien épauler les résidents et leurs familles durant la période de transition qui se poursuivra durant les travaux à Mont-Tremblant. Le comité mis sur pied à la MDA est fonctionnel et compte sur l'expérience de membres dévoués et de résidents impliqués. Les membres du CR du CHSLD de Mont-Tremblant poursuivant leur implication à la MDA de Ste-Agathe-des-Monts, on gardera un œil sur les travaux en cours, entre autres, afin de bien renseigner les résidents de la MDA qui souhaitent retourner au CHSLD de Mont-Tremblant à sa réouverture.

Le comité a travaillé durant la dernière année à organiser une assemblée générale annuelle, la première depuis de nombreuses années. Celle-ci aura finalement lieu le 4 mai 2024.

La rétention et le recrutement des membres s'est heureusement concrétisée. Il a surtout été possible de recruter de nouveaux membres au CHSLD de Labelle, ce qui a enfin permis à ce comité de reprendre ses activités de façon indépendante. Les autres comités peuvent également continuer de compter sur des membres présents et impliqués, essentiels

au bon fonctionnement et au rayonnement des comités. Nous soulignons, entre autres, le recrutement de membres résidents, dont l'apport enrichit les réunions.

En conclusion, les comités du secteur des Sommets se sont brillamment relevés suite à la pandémie et sont en très bonne posture pour relever les défis à venir.

DOCUMENTS JOINTS

Annexe – 3A Rapport financier des comités des usagers

Annexe 4 – Formulaire de validation des paramètres budgétaires des comités des usagers

Rapport d'activités 2023-2024 du comité de résidents du Pavillon Philippe-Lapointe

Rapport d'activités 2023-2024 de la Maison des aînés (MDA) de Ste-Agathe-des-Monts

Rapport d'activités 2023-2024 du comité de résidents du centre d'hébergement de Labelle

Rapport d'activités 2023-2024 du comité de résidents du centre d'hébergement Mont-Tremblant

ANNEXE - 3A - RAPPORT FINANCIER DES COMITÉS DES USAGERS
ACCOMPAGNANT LA CIRCULAIRE 2016-021 (03.01.53.01)

EXERCICE FINANCIER DE LA PÉRIODE DU : 1^{ER} AVRIL 2023 AU 31 MARS 2024

Une fois ce rapport financier dûment complété, veuillez suivre les modalités indiquées dans l'ANNEXE 1 intitulée «Instructions générales des annexes accompagnant la circulaire 2016-021».

NOM DE L'ÉTABLISSEMENT :	CISSS des Laurentides - CU Sommets	NUMÉRO DE PERMIS :	1104-1403
--------------------------	------------------------------------	--------------------	-----------

SOLDE DE L'EXERCICE PRÉCÉDENT (Surplus / (Déficit), au début de l'exercice visé)	(a)	52 375 \$
BUDGET TOTAL ALLOUÉ PAR L'ÉTABLISSEMENT AU COMITÉ DES USAGERS (Au cours de l'exercice visé)	(b)	33 726 \$
TOTAL AUTRES MONTANTS REÇUS (Au cours de l'exercice visé) (ex.: SOMMES VERSÉES PAR D'AUTRES CU POUR DES PROJETS COMMUNS) <i>Veuillez préciser en annexe</i>	(c)	
DONS (Lorsqu'un don est destiné spécifiquement à un CU, l'établissement doit rendre la totalité de ce montant disponible au CU concerné sans amputer son financement annuel).	(d)	
TOTAL DES REVENUS (a)+(b)+(c)+(d)=(e)	(e)	86 101 \$

1. DÉPENSES GÉNÉRALES		
Soutien professionnel		
Fournitures de bureau (papeterie, photocopies, etc.)		721 \$
Publication de documents du comité		
Communications interurbaines		
Frais de recrutement		
Formations des membres du comité		
Colloques, congrès, conférences		
Frais de déplacement, hébergement		
Frais postaux		2 895 \$
Allocation personne-ressource		
Abonnements revues et journaux		18 856 \$
Cotisation à un regroupement représentant les comités d'usagers		
Autres (précisez) : Comité Résidents		505 \$
Autres (précisez) :		2 000 \$
Autres (précisez) :		
Autres (précisez) :		
Autres (précisez) :		
Dépenses spécifiques réalisées avec les dons (d), s'il y a lieu (Veuillez préciser en annexe)	(f)	

2.A - DÉPENSES SPÉCIFIQUES RELIÉS AU MANDAT DU COMITÉ DES USAGERS DU CENTRE INTÉGRÉ		
REPRÉSENTATION		
Précisez :		
Précisez :		
Précisez :		
Précisez :		
COORDINATION		
Précisez :		
Précisez :		
Précisez :		
Précisez :		
HARMONISATION		
Précisez :		
Précisez :		
Précisez :		
Précisez :		

2.B - DÉPENSES SPÉCIFIQUES RELIÉES AU MANDAT DU COMITÉ DES USAGERS OU DE RÉSIDENTS

RENSEIGNER SUR LES DROITS ET OBLIGATIONS

Publications (dépliants, lettres d'information, etc.)

Activités d'information auprès des usagers et des proches

Déplacement, hébergement

Matériel de promotion (précisez ci-dessous)

Précisez :

Précisez :

Précisez :

Précisez :

Autres (précisez) :

Autres (précisez) :

Autres (précisez) :

6 859 \$

PROMOUVOIR L'AMÉLIORATION DE LA QUALITÉ DES CONDITIONS DE VIE

Publications (dépliants, lettres d'information, etc.)

Activités d'information auprès des usagers et des proches

Matériel de promotion (précisez ci-dessous)

Précisez :

Précisez :

Précisez :

Précisez :

Précisez :

Autres (précisez) :

Autres (précisez) :

Autres (précisez) :

Autres (précisez) :

ÉVALUER LE DEGRÉ DE SATISFACTION DES USAGERS

Activités d'évaluation de la satisfaction des usagers

Outils d'évaluation (élaboration d'un questionnaire, sondage, etc.)

Honoraires professionnels

Autres (précisez) :

Autres (précisez) :

Autres (précisez) :

Autres (précisez) :

DÉFENDRE LES DROITS ET LES INTÉRÊTS COLLECTIFS OU INDIVIDUELS

Activités de promotion sur la défense des droits

Honoraires professionnels

Autres (précisez) :

Autres (précisez) :

Autres (précisez) :

Autres (précisez) :

ACCOMPAGNER ET ASSISTER DANS TOUTE DÉMARCHÉ LORS D'UNE PLAINTÉ

Frais de déplacement

Honoraires professionnels

Autres (précisez) :

Autres (précisez) :

Autres (précisez) :

Autres (précisez) :

TOTAL DES DÉPENSES

(g)

31 836 \$

SOLDE DES DONNS

(h)

- \$

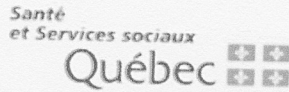
SOLDE AU 31 MARS 20__ (Surplus / (Déficit), à la fin de l'exercice visé) (e)-(g)-(h)=(i)

(i)

54 265 \$

Le solde dans la ligne (i) représente le montant devant être récupéré par l'établissement

CU SOM Annexe 4 20240331.pdf 1 / 1



**ANNEXE - 4 - FORMULAIRE DE VALIDATION DES PARAMÈTRES BUDGÉTAIRES DES COMITÉS DES USAGERS
ACCOMPAGNANT LA CIRCULAIRE 2016-021 (03.01.53.01)**

EXERCICE FINANCIER DE LA PÉRIODE DU : **1^{ER} AVRIL 2023 AU 31 MARS 2024**

Une fois ce formulaire dûment complété, veuillez suivre les modalités indiquées dans l'ANNEXE 1 intitulée « Instructions générales des annexes accompagnants la circulaire 2016-021 ».

IDENTIFICATION DU COMITÉ DES USAGERS		
Nom de l'établissement : CISSS des Laurentides		
Nom du CISSS ou CIUSSS (le cas échéant) : Comité des usagers des Sommets		
<input checked="" type="checkbox"/>	Comité des usagers	<input type="checkbox"/>
<input type="checkbox"/>	Comité des usagers continué	<input type="checkbox"/>
<input type="checkbox"/>	Comité des usagers du centre intégré	
Numéro de permis de l'établissement :		Nombre total de comité de résidents : 3
PARAMÈTRES BUDGÉTAIRES		MONTANTS (\$)
Indiquez le budget annuel alloué par le MSSS à l'établissement pour son comité des usagers au cours de l'exercice visé.		30 726 \$
Indiquez s'il y a lieu, le montant total majoré alloué au comité des usagers pour chacun de son/ses comité(s) de résidents pour la même période.		3 000 \$
Indiquez le solde (surplus / (déficit)) du comité des usagers à la fin de l'exercice visé.		54 265 \$

Toutes les données financières doivent avoir fait l'objet d'une validation auprès du président du comité des usagers de chaque établissement et des directeurs des finances de l'établissement. Leurs signatures respectives sont ainsi exigées.

Nous soussignés, certifions que les renseignements sont exacts et que les données transmises ont été validées.

Dolores Lemay

Nom du président du comité des usagers :

Signature : *M. Masson pour Dolores Lemay*

26/04/2024

Mario Bisson

Date

Nom du directeur des finances de l'établissement (ou autorité équivalente) :

Signature : *Mario Bisson*

< 🔍 >

2024-05-29

Signature :

Date



**RAPPORT D'ACTIVITÉS
COMITÉ DE RÉSIDENTS
DU PAVILLON PHILIPPE-LAPOINTE
2023-2024**

TABLE DES MATIÈRES

MOT DE LA PRÉSIDENTE	3
PROJETS RÉALISÉS AU COURS DE L'ANNÉE ÉCOULÉE	4
BILAN DES ACTIVITÉS DE L'ANNÉE ÉCOULÉE	5
COMPOSITION ET PORTRAIT DU COMITÉ	7
COORDONNÉES DU COMITÉ	7
COLLABORATION AVEC LES ACTEURS DU RÉGIME D'EXAMEN DES PLAINTES	8
NOS PROJETS PRÉVUS POUR L'ANNÉE PROCHAINE	8
CONCLUSION	9

MOT DE LA PRÉSIDENTE

Pour cette année écoulée, je remercie grandement tous les membres du comité. Nous avons accueilli deux nouvelles personnes, des résidents du Pavillon Philippe-Lapointe (PPL). Ils contribuent à donner un éclairage différent aux situations vécues par les résidents.

Je tiens à remercier tous les membres du comité pour leur implication assidue dans le milieu ainsi qu'à nos rencontres. Leur généreuse présence contribue à l'amélioration de la qualité de vie des résidents. Leur bénévolat permet de veiller à l'assurance d'un milieu stimulant qui répond bien aux besoins spécifiques des personnes hébergées.

Cette année encore, nous avons travaillé en étroite collaboration avec le service alimentaire et le service des loisirs. Malgré certaines absences des gestionnaires à nos rencontres, il nous a toujours été possible d'avoir des suivis à nos questions, et nous avons toujours travaillé dans un climat de confiance et de transparence. Je tiens aussi à remercier tout le personnel œuvrant auprès des résidents du PPL en leur prodiguant tous les soins requis par leur condition.

Tous les membres du comité et moi-même sommes toujours disponibles et à l'écoute des besoins et questionnements des résidents et de leur famille. Nous essayons de remplir du mieux possible nos fonctions de comité.



Dolorès Lemay, présidente

PROJETS RÉALISÉS AU COURS DE L'ANNÉE ÉCOULÉE

Participation au *Journal du PPL*

Le comité participe mensuellement au *Journal du PPL*. Par l'entremise de sa page, il fait la promotion des droits des usagers et informe les résidents sur les projets et rencontres du comité.

Comité de résidents du Pavillon Philippe-Lapointe





De gauche à droite : Diane Fortin (membre représentante famille), Louise Brisebois Chartrand (trésorière) Christian Chartrand (membre), Danielle Levert (membre représentante famille), Dolorès Lemay (présidente) et Rollande Blondin (vice-présidente). N'apparaissent pas sur la photo : Nicole Sénéchal (membre résidente) et Normand Rose (membre résident).

LE DROIT DU MOIS : Le droit aux services

C'est le droit de recevoir les soins et les services que l'on a besoin, comme les examens, les prélèvements, les soins, les traitements ou toute autre intervention. Ce droit est limité compte tenu des ressources dont les établissements disposent. Les services doivent être de qualité, continus, sécuritaires, personnalisés et adaptés à son état de santé.

LSSSS, articles 5, 13 et 100

En exemple, la page du mois de février 2024.

Cartes de Noël

Des cartes de Noël ont été préparées pour les résidents. Elles ont été distribuées par des employés durant le temps des Fêtes. En plus de permettre de partager nos souhaits, ce projet avait pour but de créer un lien de proximité avec les résidents et d'afficher la présence du comité dans l'établissement.



Quelques-unes des cartes bricolées.

BILAN DES ACTIVITÉS DE L'ANNÉE ÉCOULÉE

1. Renseigner les usagers sur leurs droits et leurs obligations.

- Le comité s'est équipé d'outils pour s'afficher et faire la promotion des droits des usagers. Par l'entremise du comité des usagers, on a procédé à l'achat de signets, d'une bannière défilante et de calendriers des comités des usagers. Les droits sont indiqués sur ceux-ci.



Le signet et la bannière du comité.

- Le comité participe au *Journal du PPL*. Tous les mois, un droit est présenté et expliqué sur la page du comité.

2. A-Promouvoir l'amélioration de la qualité des conditions de vie des usagers / résidents.

- Lors des réunions, on interroge les représentants du service alimentaire, du service des loisirs et de l'équipe de gestion afin de s'assurer de la qualité des conditions de vie des résidents.
- La présidente participe au comité milieu de vie de l'établissement et aux rencontres de la table d'hébergement SAPA. Elle était également présente lors de la visite d'Agrément Canda et a discuté avec la visiteuse, en partageant les impressions et inquiétudes du comité.

B-Évaluer le degré de satisfaction des usagers / résidents à l'égard des services obtenus.

- Le comité étant composé de résidents, bénévoles et proche-aidants, les membres peuvent constater par eux-mêmes la qualité des services obtenus. En intervenant directement auprès des résidents, ils peuvent obtenir leurs commentaires.
- Les coordonnées du comité sont indiquées sur les signets distribués et sur la bannière défilante installée à l'entrée.

3. Défendre les droits et les intérêts collectifs ou individuels des usagers / résidents.

- Le comité a voté une résolution demandant au comité des usagers des Sommets d'appuyer toute démarche pouvant relancer le service d'autobus pour les résidents. On juge que ce service est essentiel et on souhaite son retour le plus promptement possible.
- Également, les membres assistent aux formations et rencontres pertinentes offertes par le CISSS des Laurentides afin d'être plus performants et outillés pour aider les résidents.

COMPOSITION ET PORTRAIT DU COMITÉ

IDENTITÉ		RÔLE (PRÉSIDENT, VICE-PRÉSIDENT, TRÉSORIER, SECRETAIRE, MEMBRE)
Prénom	Nom	
Dolorès	Lemay	présidente
Rollande	Blondin	vice-présidente
Louise	Brisebois Chartrand	trésorière
Christian	Chartrand	membre
Diane	Fortin	membre représentante de famille
Danielle	Levert	membre représentante de famille
Nicole	Sénéchal	membre résidente
Normand	Rose	membre résident

COORDONNÉES DU COMITÉ

Présidente

Dolorès Lemay

Courriel de la présidente

comite.usagers.sommets@ssss.gouv.qc.ca

Personne-ressource

Julie Simard

Courriel de la personne-ressource

julie.simard.cu.cissslau@ssss.gouv.qc.ca

Adresse postale du comité et coordonnées téléphoniques du comité (numéro sans frais)

234, rue St-Vincent
Ste-Agathe-des-Monts QC J8C 2B8
819 324-4000, poste 34334

Courriel du comité

comite.usagers.sommets@ssss.gouv.qc.ca

Facebook

www.facebook.com/comitedesusagersdessommets

Page Web (lien hypertexte)

[Des Sommets: CISSS des Laurentides \(gouv.qc.ca\)](http://DesSommets:CISSSdesLaurentides(gouv.qc.ca))

TENUE DES RENCONTRES DU COMITÉ

Dix rencontres ont été tenues dans la dernière année.

Date	Mode (présentiel, virtuel)
2023-04-06	Présentiel
2023-05-11	Présentiel
2023-06-01	Présentiel
2023-09-07	Présentiel
2023-10-05	Présentiel
2023-11-02	Présentiel
2023-12-07	Présentiel
2024-01-11	Présentiel
2024-02-01	Présentiel
2023-03-14	Présentiel

COLLABORATION AVEC LES ACTEURS DU RÉGIME D'EXAMEN DES PLAINTES

Aucune.

NOS PROJETS PRÉVUS POUR L'ANNÉE PROCHAINE

Présence accentuée

Les membres du comité souhaitent s'impliquer davantage sur place. On veut, entre autres, aider à la collecte de données lors des différents sondages.

Conférences pour les familles et résidents

On souhaite organiser des ateliers de formation ou des rencontres informatives offertes aux résidents et leurs familles, portant sur divers sujets (la maladie d'Alzheimer, la prévention de la fraude chez les personnes âgées, le régime de curatelle, etc.)

Cartes de Noël

Les membres du comité souhaitent de nouveau créer des cartes de Noël pour les résidents, mais cette année on le fera dans le cadre d'une

activité spéciale, et surtout on discute procéder nous-mêmes à la distribution, afin de rencontrer les résidents par la même occasion.

CONCLUSION

L'an dernier, le comité avait déterminé trois priorités : augmenter sa visibilité, organiser une assemblée générale annuelle et recruter de nouveaux membres tout en conservant les membres actuels.

Le comité a réussi à augmenter sa visibilité partiellement. Pour la prochaine année, les membres du comité souhaitent poursuivre cet engagement en étant plus impliqués concrètement sur place.

Concernant l'assemblée générale annuelle, il a été décidé de ne pas en tenir puisque cela n'est pas obligatoire pour les comités de résidents. Le comité des usagers des Sommets tiendra toutefois une assemblée générale annuelle le 4 mai 2024 et tous les résidents, leurs familles et les membres des comités de résidents sont invités.

Finalement, l'objectif de rétention et de recrutement de membres a été atteint. Tous les membres actifs l'an dernier ont poursuivi leur implication, et le comité a maintenant la chance d'inclure deux nouveaux membres résidents qui enrichissent grandement les rencontres par le partage de leur expérience et de leurs opinions.



**RAPPORT D'ACTIVITÉS
COMITÉ DE RÉSIDENTS DE LA MAISON DES
AÎNÉS DE STE-AGATHE-DES-MONTS
2023-2024**

TABLE DES MATIÈRES

MOT DE LA PRÉSIDENTE	3
PROJETS RÉALISÉS AU COURS DE L'ANNÉE ÉCOULÉE	4
BILAN DES ACTIVITÉS DE L'ANNÉE ÉCOULÉE	5
COMPOSITION ET PORTRAIT DU COMITÉ	6
COORDONNÉES DU COMITÉ	7
COLLABORATION AVEC LES ACTEURS DU RÉGIME D'EXAMEN DES PLAINTES	8
NOS PROJETS PRÉVUS POUR L'ANNÉE PROCHAINE	8
CONCLUSION	8

MOT DE LA PRÉSIDENTE

Le déménagement des résidents du CHSLD de Mont-Tremblant vers la Maison des aînés (MDA) de Ste-Agathe-des-Monts a eu lieu en novembre 2023. Il s'est déroulé sans embûche.

Je tiens à remercier les membres du comité de résidents du CHSLD de Mont-Tremblant qui forment maintenant le comité de résidents de la MDA de Ste-Agathe-des-Monts. Se sont ajoutés à nous deux nouveaux membres, résidents de la MDA.

Nous allons maintenant continuer, tous ensemble, à voir à l'amélioration des services et du bien-être de nos résidents.

A handwritten signature in cursive script that reads "Marie-Noëlle Larouche".

Marie-Noëlle Larouche

PROJETS RÉALISÉS AU COURS DE L'ANNÉE ÉCOULÉE

Affichage

Le comité de résidents (CR) de la Maison des aînés (MDA) de Ste-Agathe-des-Monts a débuté ses activités en décembre 2023. Les membres du comité n'ont donc pas eu le temps nécessaire pour débiter de grands projets dans la dernière année. Toutefois, dès le départ, nous avons tenu à nous outiller afin d'afficher le comité ; la priorité initiale étant de se faire connaître des résidents et de leurs proches. Des signets ont été partagés et une bannière défilante a été installée à l'entrée de la MDA.



Le signet et la bannière du comité.

Cartes de la St-Valentin

Des cartes de la St-Valentin ont été préparées pour les résidents. Ce projet a aussi permis de faire connaître le comité et de créer une proximité avec les résidents. Les membres du comité ont procédé à la distribution, ce qui leur a permis d'entrer en contact avec les résidents et de discuter avec eux.



BILAN DES ACTIVITÉS DE L'ANNÉE ÉCOULÉE

1. Renseigner les usagers sur leurs droits et leurs obligations.

- Le comité s'est équipé d'outils pour s'afficher et faire la promotion des droits des usagers. Par l'entremise du comité des usagers, on a procédé à l'achat de signets, d'une bannière défilante et de calendriers des comités des usagers. Les droits sont indiqués sur ceux-ci.

2. A-Promouvoir l'amélioration de la qualité des conditions de vie des usagers / résidents.

- Lors des réunions, on interroge les représentants du service alimentaire, du service des loisirs et de l'équipe de gestion afin de s'assurer de la qualité des conditions de vie des résidents.
- La présidente participe aux rencontres de la table d'hébergement SAPA.

B-Évaluer le degré de satisfaction des usagers / résidents à l'égard des services obtenus.

- Les membres résidents peuvent constater par eux-mêmes la qualité des services obtenus sur place et obtenir l'opinion des autres résidents. Ils en font part aux autres membres lors des réunions.
- Les coordonnées du comité sont indiquées sur les signets distribués et sur la bannière défilante installée à l'entrée.

3. Défendre les droits et les intérêts collectifs ou individuels des usagers / résidents.

- Le comité porte une attention particulière sur quelques problèmes qui briment les résidents, dont l'arrêt du service d'autobus (aucune sortie de groupe possible) et la difficulté de se déplacer autour de la MDA (à cause des pentes, les déplacements sont dangereux, voire impossibles en fauteuils roulants).

COMPOSITION ET PORTRAIT DU COMITÉ

IDENTITÉ		RÔLE (PRÉSIDENT, VICE-PRÉSIDENT, TRÉSORIER, SECRETAIRE, MEMBRE)
Prénom	Nom	
Marie-Noëlle	Larouche	Présidente
Dominique	Hébert	Vice-présidente
Hélène	Deschamps	Trésorière
Guyline	Terreault	Membre
Lise	Viens	Membre
Ives	Provost	Membre résident
Louise	Perreault	Membre résidente
Marianne	Lacasse	Membre résidente
Annie	Daigneault	Membre résidente

COORDONNÉES DU COMITÉ

Présidente	Marie-Noëlle Larouche
Courriel de la présidente	comite.usagers.sommets@ssss.gouv.qc.ca
Personne-ressource	Julie Simard
Courriel de la personne-ressource	julie.simard.cu.cissslau@ssss.gouv.qc.ca
Adresse postale du comité et coordonnées téléphoniques du comité (numéro sans frais)	234, rue St-Vincent Ste-Agathe-des-Monts QC J8C 2B8 819 324-4000, poste 34334
Courriel du comité	comite.usagers.sommets@ssss.gouv.qc.ca
Facebook	www.facebook.com/comitedesusagersdessommets
Page Web (lien hypertexte)	Des Sommets: CISSS des Laurentides (gouv.qc.ca)

TENUE DES RENCONTRES DU COMITÉ

Une réunion conjointe des CR de la MDA de Ste-Agathe-des-Monts, du CHSLD de Labelle et du CHSLD de Mont-Tremblant a été tenue le 14 décembre 2023.

C'est à ce moment que les membres du comité ont été nommés et que le CR de la MDA de Ste-Agathe-des-Monts a officiellement débuté ses activités.

Quatre rencontres ont eu lieu durant ses premiers mois d'existence.

Date	Mode (présentiel, virtuel)
2023-12-14	Présentiel
2024-01-18	Présentiel
2024-02-08	Présentiel
2024-03-21	Présentiel

COLLABORATION AVEC LES ACTEURS DU RÉGIME D'EXAMEN DES PLAINTES

Aucune.

NOS PROJETS PRÉVUS POUR L'ANNÉE PROCHAINE

Le comité souhaite être davantage présent et visible dans l'établissement. On souhaite travailler en collaboration avec les autres comités de notre secteur afin d'offrir des activités sur place (conférences, formations, moments de discussion, etc.)

CONCLUSION

Le comité de résidents de la MDA de Ste-Agathe-des-Monts a connu un bon démarrage grâce aux membres du comité de résidents du CHSLD de Mont-Tremblant qui ont décidé de poursuivre leur implication dans ce comité et aux nouveaux membres qui ont intégré cette équipe.

L'ouverture de la MDA a présenté de nombreux défis et a demandé une adaptation importante à ses nouveaux résidents. Le comité a pu compter sur une excellente coopération des employés et gestionnaires de la MDA, et nous les remercions à cet effet. Le comité poursuit son intégration et demeure disponible pour aider et renseigner les résidents et leurs proches.

Le comité poursuivra de veiller à la qualité des soins et des services au sein de la MDA, tout en gardant un œil sur les travaux en cours au CHSLD de Mont-Tremblant, afin de rassurer les résidents qui ont à cœur leur ancien milieu de vie et qui souhaitent éventuellement y retourner.



RAPPORT D'ACTIVITÉS COMITÉ DE RÉSIDENTS DU CHSLD DE LABELLE 2023-2024

TABLE DES MATIÈRES

MOT DE LA PRÉSIDENTE.....	3
PROJETS RÉALISÉS AU COURS DE L'ANNÉE ÉCOULÉE.....	4
BILAN DES ACTIVITÉS DE L'ANNÉE ÉCOULÉE	5
COMPOSITION ET PORTRAIT DU COMITÉ.....	6
COORDONNÉES DU COMITÉ.....	7
COLLABORATION AVEC LES ACTEURS DU RÉGIME D'EXAMEN DES PLAINTES.....	8
NOS PROJETS PRÉVUS POUR L'ANNÉE PROCHAINE	8
CONCLUSION.....	8

MOT DE LA PRÉSIDENTE

Le comité de résidents du CHSLD de Labelle est devenu indépendant en janvier 2024. Je tiens à souhaiter la bienvenue aux nouveaux membres, et à les remercier pour leur implication.

Notre objectif principal a été le recrutement de nouveaux membres ; nous sommes heureux de constater qu'il a été atteint. Nous allons maintenant continuer, tous ensemble, à voir à l'amélioration des services et du bien-être de nos résidents.

A handwritten signature in black ink, reading "Marie-Noëlle Larouche". The script is cursive and elegant, with the first letters of each word being capitalized and prominent.

Marie-Noëlle Larouche

PROJETS RÉALISÉS AU COURS DE L'ANNÉE ÉCOULÉE

Affichage

Le comité devait être plus visible dans l'établissement. Une bannière défilante a donc été installée à l'entrée et des signets sont disponibles pour être distribués sur place.



Le signet et la bannière du comité.

Publicité

Une publicité a été créée afin de recruter de nouveaux membres et informer les proches des résidents de la présence du comité. Elle a été affichée et partagée par courriel.

Cartes de Pâques

Des cartes ont été préparées pour les résidents à l'occasion de Pâques. Les membres du comité ont procédé à la distribution, ce qui leur a permis d'entrer en contact avec les résidents et de discuter avec eux.



BILAN DES ACTIVITÉS DE L'ANNÉE ÉCOULÉE

1. Renseigner les usagers sur leurs droits et leurs obligations.

- Le comité s'est équipé d'outils pour s'afficher et faire la promotion des droits des usagers. Par l'entremise du comité des usagers, on a procédé à l'achat de signets, d'une bannière défilante et de calendriers des comités des usagers. Les droits sont indiqués sur ceux-ci.

2. A-Promouvoir l'amélioration de la qualité des conditions de vie des usagers / résidents.

- Lors des réunions, on interroge les représentants du service alimentaire, du service des loisirs et de l'équipe de gestion afin de s'assurer de la qualité des conditions de vie des résidents.
- La présidente participe aux rencontres de la table d'hébergement SAPA.

B-Évaluer le degré de satisfaction des usagers / résidents à l'égard des services obtenus.

- Les membres résidents peuvent constater par eux-mêmes la qualité des services obtenus sur place et obtenir l'opinion des autres résidents. Ils en font part aux autres membres lors des réunions.
- Les coordonnées du comité sont indiquées sur les signets distribués et sur la bannière défilante installée à l'entrée.

3. Défendre les droits et les intérêts collectifs ou individuels des usagers / résidents.

- Le comité porte une attention particulière sur quelques problèmes qui nuisent à la qualité de vie des résidents, dont l'arrêt du service d'autobus. Le comité est également intervenu suite aux longs confinements subis à l'automne dernier. Une lettre a été envoyée à la directrice-adjointe à la direction SAPA-Hébergement, secteur Nord. Celle-ci a par la suite participé à une réunion durant laquelle les membres du comité ont eu l'occasion de la questionner sur divers sujets afin de faire valoir les intérêts et droits des résidents du CHSLD de Labelle.

COMPOSITION ET PORTRAIT DU COMITÉ

IDENTITÉ		RÔLE (PRÉSIDENT, VICE-PRÉSIDENT, TRÉSORIER, SECRETAIRE, MEMBRE)
Prénom	Nom	
Marie-Noëlle	Larouche	présidente
Réal	Latour	vice-président et résident
Hélène	Deschamps	trésorière
Dominique	Hébert	membre
Guylaine	Terreault	membre

COORDONNÉES DU COMITÉ

Présidente	Marie-Noëlle Larouche
Courriel de la présidente	comite.usagers.sommets@ssss.gouv.qc.ca
Personne-ressource	Julie Simard
Courriel de la personne-ressource	julie.simard.cu.cissslau@ssss.gouv.qc.ca
Adresse postale du comité et coordonnées téléphoniques du comité (numéro sans frais)	234, rue St-Vincent Ste-Agathe-des-Monts QC J8C 2B8 819 324-4000, poste 34334
Courriel du comité	comite.usagers.sommets@ssss.gouv.qc.ca
Facebook	www.facebook.com/comitedesusagersdessommets
Page Web (lien hypertexte)	Des Sommets: CISSS des Laurentides (gouv.qc.ca)

TENUE DES RENCONTRES DU COMITÉ

En début d'année, le CR du CHSLD de Labelle était rattaché au CR du CHSLD de Mont-Tremblant et les rencontres concernaient donc ces deux comités. Une réunion conjointe des CR de la MDA de Ste-Agathe-des-Monts, du CHSLD de Labelle et du CHSLD de Mont-Tremblant a été tenue le 14 décembre 2023. Il a peu été question du CHSLD de Labelle à cette occasion toutefois, à cause d'une éclosion en cours au centre. Le vice-président, les employés et la gestionnaire n'ont donc pas été en mesure d'y participer. Ce fut la dernière rencontre conjointe des comités.

Par la suite, les rencontres subséquentes concernaient uniquement le CR du CHSLD de Labelle et il poursuit indépendamment ses activités depuis.

En tout, il y a donc eu neuf réunions, dont trois concernaient uniquement le CHSLD de Labelle.

Date	Mode (présentiel, virtuel)
2023-04-13	Présentiel (CR Labelle/Mont-Tremblant)
2023-05-18	Présentiel (CR Labelle/Mont-Tremblant)
2023-06-14	Présentiel (CR Labelle/Mont-Tremblant)
2023-09-14	Présentiel (CR Labelle/Mont-Tremblant)
2023-10-12	Présentiel (CR Labelle/Mont-Tremblant)
2023-12-14	Présentiel (CR MDA/Labelle/Tremblant)
2024-01-17	Virtuel
2024-02-07	Virtuel
2024-03-19	Hybride

COLLABORATION AVEC LES ACTEURS DU RÉGIME D'EXAMEN DES PLAINTES

Aucune.

NOS PROJETS PRÉVUS POUR L'ANNÉE PROCHAINE

Le comité poursuivra le développement de son autonomie ; une modification des nominations est à prévoir (les membres qui étaient rattachés au CR du CHSLD de Mont-Tremblant laisseront la place à d'autres).

Le comité souhaite être davantage présent et visible dans l'établissement, et participer aux événements et activités sur place (par exemple, lors de la journée contre la maltraitance envers les aînés).

CONCLUSION

Les résidents du CHSLD de Labelle sont toujours dans l'attente de la Maison des aînés promise. L'établissement est désuet et l'étroitesse des lieux représente des défis pour les résidents et le personnel. La main-d'œuvre est aussi un élément qui inquiète le comité, car les soins donnés sur les quarts de soir et de nuit dépendent largement du personnel d'agences. Le comité suivra donc certains dossiers avec intérêt afin de s'assurer que la condition de vie des résidents s'améliore.

La campagne de recrutement a porté fruit et le comité de résidents inclura bientôt de nouveaux membres. Le comité est indépendant, fonctionnel et de plus en plus autonome.



**RAPPORT D'ACTIVITÉS
COMITÉ DE RÉSIDENTS
DU CHSLD DE MONT-TREMBLANT
2023-2024**

TABLE DES MATIÈRES

MOT DE LA PRÉSIDENTE	3
PROJETS RÉALISÉS AU COURS DE L'ANNÉE ÉCOULÉE	4
BILAN DES ACTIVITÉS DE L'ANNÉE ÉCOULÉE	4
COMPOSITION ET PORTRAIT DU COMITÉ	5
COORDONNÉES DU COMITÉ	5
COLLABORATION AVEC LES ACTEURS DU RÉGIME D'EXAMEN DES PLAINTES	6
NOS PROJETS PRÉVUS POUR L'ANNÉE PROCHAINE	6
CONCLUSION	7

MOT DE LA PRÉSIDENTE

Le déménagement des résidents du CHSLD de Mont-Tremblant vers la MDA de Ste-Agathe-des-Monts a eu lieu en novembre 2023. Il s'est déroulé sans embûche.

Quoique le comité soit officiellement sur pause durant la durée des travaux, les membres du comité poursuivent leur implication auprès des résidents dans le comité de résidents de la MDA de Ste-Agathe-des-Monts. Nous demeurons disponibles pour les écouter, les aider, et les informer.

A handwritten signature in cursive script, reading "Marie-Noëlle Larouche".

Marie-Noëlle Larouche

PROJETS RÉALISÉS AU COURS DE L'ANNÉE ÉCOULÉE

Déménagement

L'an dernier, le comité a fixé comme objectif de veiller à ce que le déménagement des résidents à la Maison des aînés (MDA) de Ste-Agathe-des-Monts se déroule le plus sereinement et efficacement possible. Ce sujet a été dans les discussions du comité depuis de nombreux mois et nous avons continué de suivre les développements avec intérêt jusqu'à la date du déménagement. Depuis, le comité de résidents du CHSLD de Mont-Tremblant a été mis sur pause, et les membres du comité ont décidé de poursuivre leur implication dans le comité de résidents de la MDA de Ste-Agathe-des-Monts, afin de continuer leur accompagnement auprès des résidents.

Considérant le fait que le déménagement était imminent depuis plus d'un an (la date ayant été repoussée plus d'une fois), nous n'avons pas réalisé de projet important. Le mandat du comité a plutôt été d'être à l'écoute et disponible durant cette période transitoire.

BILAN DES ACTIVITÉS DE L'ANNÉE ÉCOULÉE

1. Renseigner les usagers sur leurs droits et leurs obligations.

- Nous avons comme projet de participer au journal du centre afin de faire la promotion des droits, mais il n'y en a pas eu. Les dépliants du comité des usagers des Sommets ont été distribués, mais pas les calendriers, qui l'ont plutôt été une fois les résidents déménagés à la MDA.

2. A-Promouvoir l'amélioration de la qualité des conditions de vie des usagers / résidents.

- Lors des réunions, on interroge les représentants du service alimentaire, du service des loisirs et de l'équipe de gestion afin de s'assurer de la qualité des conditions de vie des résidents.
- La présidente participe aux rencontres de la table d'hébergement SAPA.

B-Évaluer le degré de satisfaction des usagers / résidents à l'égard des services obtenus.

- Les membres résidents peuvent constater par eux-mêmes la qualité des services obtenus sur place et obtenir l'opinion des autres résidents. Ils en font part aux autres membres lors des réunions.

3. Défendre les droits et les intérêts collectifs ou individuels des usagers / résidents.

- Aucune demande reçue.

COMPOSITION ET PORTRAIT DU COMITÉ

IDENTITÉ		RÔLE
Prénom	Nom	(PRÉSIDENT, VICE-PRÉSIDENT, TRÉSORIER, SECRETAIRE, MEMBRE)
Marie-Noëlle	Larouche	Présidente
Dominique	Hébert	Vice-présidente
Hélène	Deschamps	Trésorière
Ives	Provost	Membre résident
Louise	Perreault	Membre résidente

COORDONNÉES DU COMITÉ

Présidente

Courriel de la présidente

Marie-Noëlle Larouche

comite.usagers.sommets@ssss.gouv.qc.ca

Personne-ressource

Courriel de la personne-ressource

Julie Simard

julie.simard.cu.cissslau@ssss.gouv.qc.ca

Adresse postale du comité et coordonnées téléphoniques du comité (numéro sans frais)

234, rue St-Vincent
Ste-Agathe-des-Monts QC J8C 2B8

819 324-4000, poste 34334

Courriel du comité	comite.usagers.sommets@ssss.gouv.qc.ca
Facebook	www.facebook.com/comitedesusagersdessommets
Page Web (lien hypertexte)	Des Sommets: CISSS des Laurentides (gouv.qc.ca)

TENUE DES RENCONTRES DU COMITÉ

Six rencontres ont eu lieu, dont cinq au CHSLD de Mont-Tremblant, en commun avec les représentants du comité de résidents du CHSLD de Labelle.

Une réunion conjointe des CR de la MDA de Ste-Agathe-des-Monts, du CHSLD de Labelle et du CHSLD de Mont-Tremblant a été tenue le 14 décembre 2023. C'était la dernière rencontre du comité avant qu'il soit mis sur pause.

Date	Mode (présentiel, virtuel)
2023-04-13	Présentiel
2023-05-18	Présentiel
2023-06-14	Présentiel
2023-09-14	Présentiel
2023-10-12	Présentiel
2023-12-14	Présentiel

COLLABORATION AVEC LES ACTEURS DU RÉGIME D'EXAMEN DES PLAINTES

Aucune.

NOS PROJETS PRÉVUS POUR L'ANNÉE PROCHAINE

Bien sûr, il n'y a aucun projet prévu à court terme pour le comité, qui sera en pause pour une durée indéterminée. Le comité de résidents de la MDA de Ste-Agathe-des-Monts a le mandat de suivre le déroulement des travaux au CHSLD de Mont-Tremblant. Plusieurs résidents qui y sont déménagés ont à cœur leur ancien milieu de vie et souhaitent y retourner dès que possible.

Le comité sera relancé à fin des travaux, lorsqu'il sera question de réintégrer de nouveaux résidents.

CONCLUSION

Le comité a réalisé ses priorités de l'an dernier, soit : assurer un déménagement sécuritaire et recruter les membres nécessaires à l'établissement d'un comité autonome à Labelle. Nous sommes satisfaits que les comités de résidents de la MDA de Ste-Agathe-des-Monts et du CHSLD de Labelle puissent prendre le relais dans la défense des intérêts des résidents.

