

## Vous avez besoin d'aide pour vos habitudes de consommation ou de jeu?

Des services professionnels, personnalisés et gratuits vous sont offerts par une équipe multidisciplinaire (intervenant psychosociaux, médecins et infirmières).

Avez-vous tenté de diminuer votre consommation d'alcool ou de drogues?

Votre consommation d'alcool ou de drogues a-t-elle déjà fait réagir votre entourage?

Vous êtes-vous déjà dit que vous buviez trop ou que vous consommiez trop de drogues?

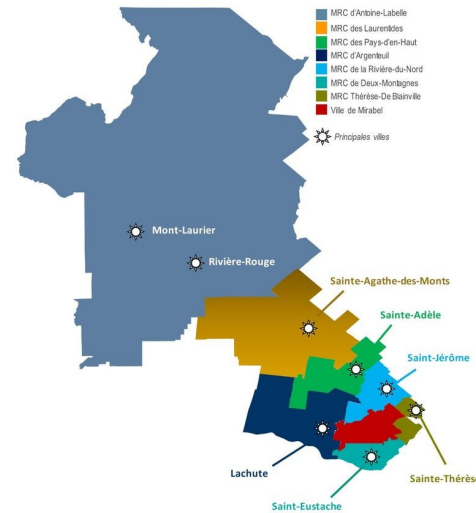
Le lendemain d'une journée où vous avez beaucoup consommé, avez-vous constaté que votre organisme réagissait?

Avez-vous caché ou tenté de cacher vos habitudes de jeux aux autres (ex. : aux membres de votre famille)?

Lors d'une séance de jeu, avez-vous joué plus longtemps que prévu au départ?

## Les services en dépendance sont offerts sur l'ensemble du territoire du CISSS des Laurentides

- Deux-Montagnes
- Sainte-Thérèse
- Lachute
- Saint-Jérôme
- Sainte-Adèle/Saint-Sauveur
- Mont-Tremblant
- Sainte-Agathe-des-Monts
- Rivière-Rouge
- Mont-Laurier



## Pour obtenir des services en dépendance

Composez le :

# 811

**Info-Social Laurentides**  
Service de consultation téléphonique gratuit et confidentiel

Direction des programmes  
Santé mentale, dépendance et services psychosociaux généraux adulte

QUELQUE 100 INSTALLATIONS EN SANTÉ ET SERVICES SOCIAUX

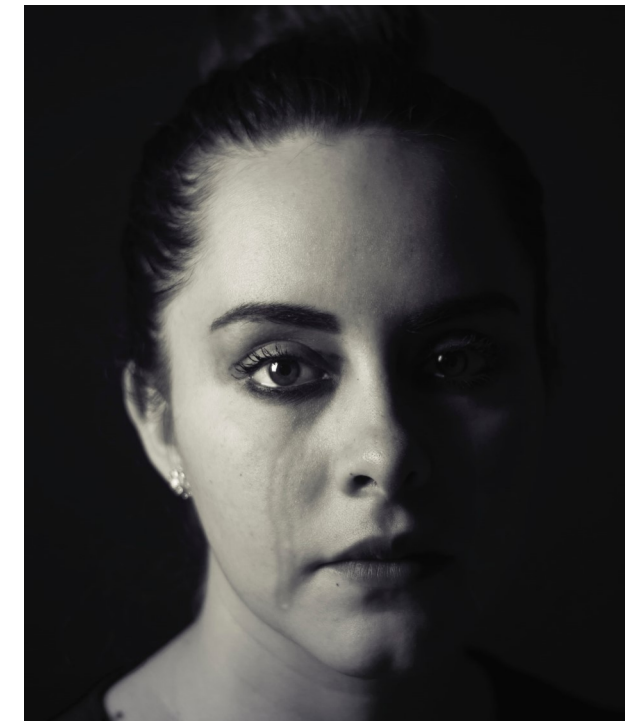
Centre intégré de santé et de services sociaux des Laurentides

Québec



LE CISSS DES LAURENTIDES  
complice de votre santé

## SERVICES EN DÉPENDANCE



Communications - Mars 2022

Québec



# Services en dépendance pour adulte

## Clientèle visée

Les services en dépendance s'adressent à toute personne, âgée de 18 ans et plus, présentant une problématique de consommation d'alcool, de drogues, de jeux de hasard et d'argent ou d'utilisation problématique d'internet, ainsi qu'aux membres de l'entourage de cette personne. Le CISSS des Laurentides est un centre public qui vous offre des services personnalisés et gratuits.

## Accès aux services

Les services sont accessibles directement par **Info-Social en composant le 811**.

Il est aussi possible qu'un intervenant du CISSS des Laurentides ou d'ailleurs vous réfère directement dans les services. Il est également possible de contacter votre ancien intervenant pour réactiver votre suivi s'il s'est terminé il y a moins de six mois.

## Accueil, évaluation et orientation

Selon votre situation, il est possible qu'une évaluation spécialisée en dépendance soit réalisée lors de la première rencontre. Cette évaluation permet de faire le point sur vos habitudes de consommation et de jeu afin de bien identifier les services correspondant à vos besoins.

## Désintoxication et réadaptation avec hébergement

L'arrêt de la consommation/jeu amène un déséquilibre qui entraîne des symptômes de sevrage physiques et psychologiques nécessitant parfois des services de désintoxication et de réadaptation avec hébergement.

Tout au long de cette démarche, d'une durée maximale de 21 jours, l'équipe multidisciplinaire, composée de médecins, d'infirmières et d'intervenants psychosociaux, vous accompagne dans un sevrage sécuritaire et compatissant.

## Approches cliniques

Les approches cliniques privilégiées et utilisées au sein des services en dépendance sont :

- la réduction des méfaits (incluant l'abstinence),
- l'approche cognitive-comportementale,
- l'approche motivationnelle,
- l'approche systémique.

## Autoexclusion des établissements

L'autoexclusion permet aux joueurs qui en font la demande de se voir interdire l'accès aux casinos et aux salons de jeux pour une période de temps prédéterminée de 3 mois à 5 ans. L'inscription au programme est irrévocable et entraîne automatiquement la fermeture du compte Espacejeux. L'autoexclusion est un programme confidentiel et gratuit.

Source : [Loto-Québec](#)

# Services externes

## Prévention/Éducation

La prévention/éducation de la dépendance a pour but de prévenir et de réduire les conséquences négatives liées à la consommation et aux habitudes de jeu. Ces services, échelonnés sur 6 à 8 rencontres, s'adressent à la personne à risque de développer une dépendance. Des services de prévention de la rechute pour la personne abstinente sont aussi offerts.

## Alcochoix+/Mes choix alcool

Alcochoix+/Mes choix alcool est un programme de prévention de 6 à 8 rencontres, en individuel ou en groupe, permettant d'amorcer une réflexion et d'identifier des moyens concrets pour modifier vos habitudes de consommation d'alcool. Alcochoix+ s'adresse à la personne qui boit de 10 à 35 consommations d'alcool par semaine.

## Traitement par agoniste opioïdes

Le traitement s'adresse à la personne ayant développé un trouble de l'utilisation ou en faisant un mésusage des opioïdes (héroïne, Dilaudid, Oxycontin, etc.). Les services médicaux et psychosociaux visent à vous soutenir dans les changements que vous souhaitez réaliser. Le service est offert aux installations de Saint-Jérôme et de Sainte-Agathe-des-Monts.

## Sevrage ambulatoire

Le sevrage ambulatoire est un service pouvant être offert à certaines personnes présentant une problématique de consommation d'alcool ou de drogues. Votre admissibilité devra être évaluée par l'équipe médicale. Ce service permet un sevrage sécuritaire à domicile, tout en ayant l'accompagnement d'une infirmière.

## Réadaptation externe

La personne aux prises avec une problématique de dépendance est accompagnée par un intervenant spécialisé dans un processus de réadaptation selon l'intensité de service requis. Une programmation clinique de groupe et un suivi individuel d'une durée approximative de 6 mois sont accessibles.

La réadaptation permet de réaliser des changements quant à ses habitudes de consommation ou de jeu ainsi que sur les conséquences associées au plan psychologique, physique et social.

## Services à l'entourage

Nous accompagnons les membres de l'entourage, âgés de plus de 18 ans, de la personne aux prises avec une dépendance afin d'améliorer leur bien-être et leurs relations avec la personne dépendante.

## Réinsertion sociale

Le service de réinsertion sociale permet de soutenir et d'accompagner la personne aux prises avec une problématique de dépendance dans son cheminement et ses différentes démarches. L'objectif est de développer l'autonomie de la personne et de favoriser sa réadaptation. La durée de ce service est variable selon les besoins de chacun.