


Bienvenu à la rencontre initiale en orthophonie

- SVP m'écrire **le nom de votre enfant** dans une discussion/chat 
- Si vous n'y arrivez pas, vous devez rester après la fin de la rencontre pour nous donner votre présence.
- Présence obligatoire pour la suite des services en orthophonie

Si problème technique:

1. Utiliser connexion par téléphone : 438-809-7799 #
2. ID Réunion: 551 803 407 #
3. Il n'y a pas d'identifiant de participant, donc cliquez de nouveau sur #

LE CISSS DES LAURENTIDES

complice de votre santé



Rencontre initiale du continuum langage, parole et communication (Parcours A-B-C1)

Présentation faite par :

Nadine Colpron, Aroua Mahjoub , Véronique Tétreault; Marie-Claude Sansregret, Isabelle Crevier, Mylène Leduc-Picard; orthophonistes

Continuum de services jeunesse avec retard de développement- régional

**Centre intégré
de santé
et de services sociaux
des Laurentides**

Québec 

Au menu aujourd'hui....

- Rôles de chacun
- Présentation de nos services
- Développement du langage
- Stratégies de stimulation



Rappel: tous les documents de la rencontre et ceux qui la complète se retrouvent sur le lien:

<https://www.santelaurentides.gouv.qc.ca/soins-et-services/agir-tot/>

Section documentation – trajectoire langage

Rôles et définitions

Rôle de l'orthophoniste:

- ❖ Vous guider
- ❖ Vous informer
- ❖ Évaluer le langage et déterminer si:
 - Le développement langagier est normal
 - S'il y a des difficultés langagières
 - S'il y a un trouble développemental du langage



Et vous? Quel est votre rôle?

Rôle des parents:

- ❖ Vous êtes un vecteur de changement!
- ❖ Vous êtes un guide et un modèle!
- ❖ Vous êtes un motivateur!



Définitions

Développement langagier dans les limites de la normale



Difficultés de langage

(anciennement appelés retard)
(= récupération possible)



Trouble développemental du langage /

Trouble développemental des sons de la parole

(anciennement appelé dysphasie, trouble primaire,
dyspraxie verbale)
(= permanent)



Bégaiement

Présentation de nos services

- Clientèle 0 à 5 ans



- Fin du service à l'entrée scolaire



- Mandat: évaluation, orientation, traitement des enfants présentant des difficultés/troubles de langage.
- Cheminement d'une demande (voir graphique de la trajectoire)

Trajectoire langage

Niveau 3 : Mesures plus intensives

Suivi individuel –
Poursuite parcours C2 si
nécessaire

Niveau 2 : Mesures ciblées

Évaluation sommaire –
Contrôle/évaluation – Groupes
– Formations de parents –
Intervention précoce en
langage (TES)

Niveau 1 : Mesures générales

Activités groupes communautaires –
Formations intervenants et milieux de garde –
Surveillance – Dépistage – Capsules
d'information – Intervention précoce globale –
Rencontre initiale

Pour compléter l'inscription...

LE CISSS DES LAURENTIDES
complice de votre santé

- Compléter le questionnaire du milieu de garde (si applicable) et le contrat d'engagement
- Joindre les rapports antérieurs (orthophonie, ergothérapie, audiologie, ORL... etc.) ou un formulaire d'autorisation
- Joindre une photo récente de votre enfant
- Retourner le tout : **Service d'orthophonie (Continuum de services jeunesse avec retard de développement- régional)**

Pour les clients de la région au SUD (Lac des Deux Montagnes et Thérèse de Blainville)

- CLSC Jean-Olivier -Chénier,
- 29 chemin d'Oka, St-Eustache, Qc, J7P 2C4
- Téléphone: 450-473-6811 poste 48092
- csjrdr.langage.sud.cissslau@ssss.gouv.qc.ca

Pour les clients du CENTRE (St-Jérôme - Argenteuil)

- CLSC Lafontaine,
- 1000 Labelle, 2e étage, Saint-Jérôme, Qc, J7Z 5N6
- Téléphone: 450-432-2777 p. 26130
- csjrdr.langage.centre-sud.cissslau@ssss.gouv.qc.ca

Pour les clients du NORD (Pays d'en haut, Des Sommets, Rivière-Rouge, Antoine -Labelle)

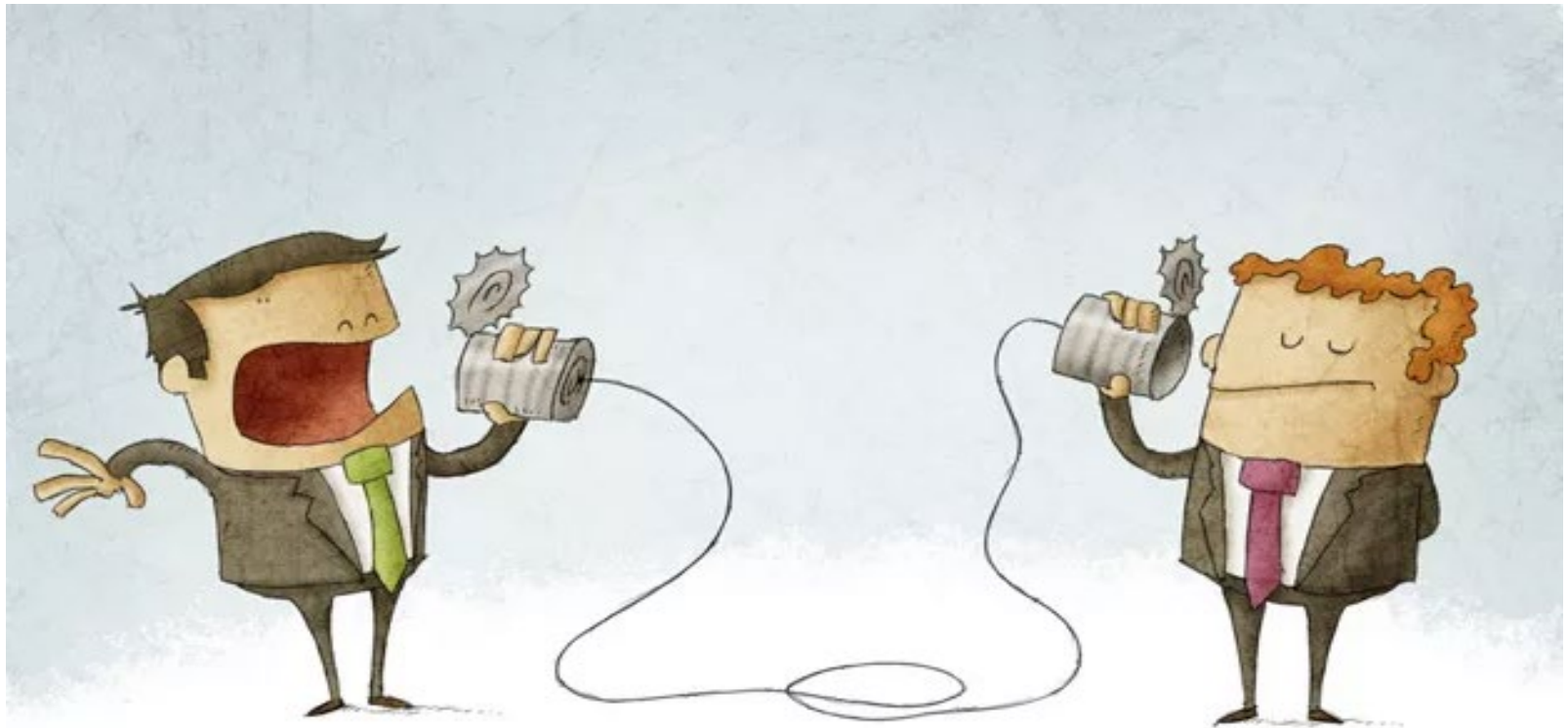
- CLSC de Sainte-Agathe-des-Monts
- 201, rue St-Vincent, Sainte-Agathe-des-Monts (Qc) J8C 2B6
- Tél. : 450-43202777 poste 26132
- Télécopieur: 819-324-4108
- Courriel: nadine.colpron.cissslau@ssss.gouv.qc.ca

Vous recevrez un courriel ou un appel à votre tour pour le prochain service

Centre intégré
de santé
et de services sociaux
des Laurentides

Québec 

La communication, c'est quoi?



LE CISSS DES LAURENTIDES

complice de votre santé

Un moyen pour transporter nos idées



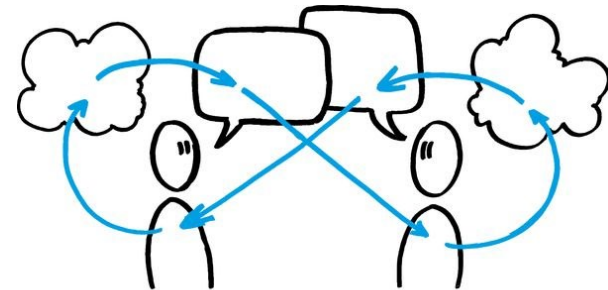
Dans un but précis



Verbal ou non verbal



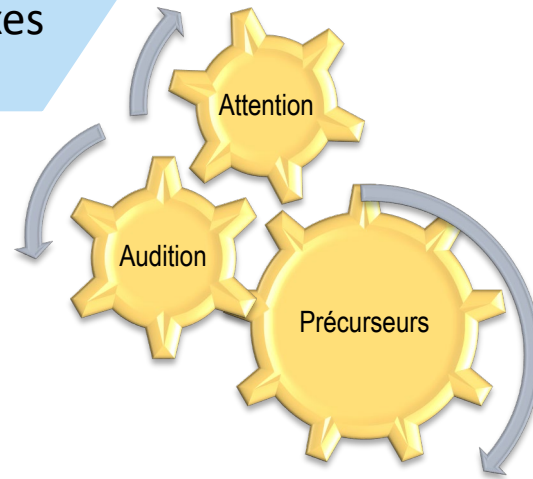
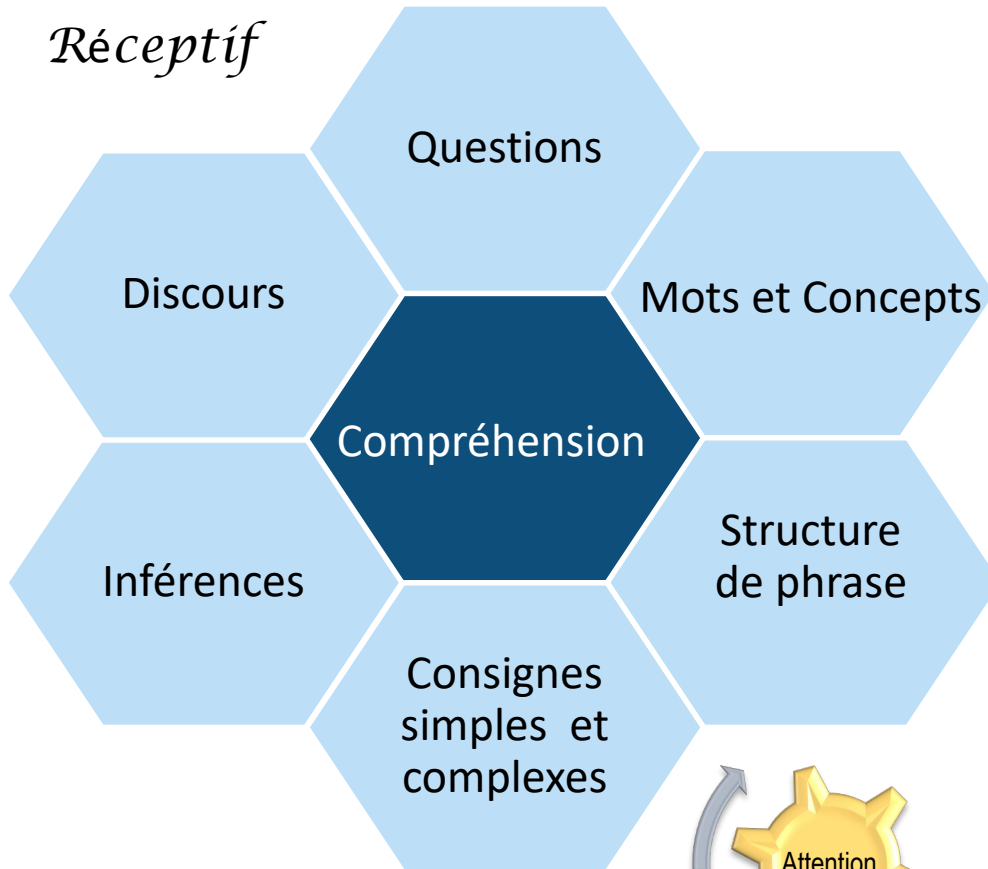
2 personnes



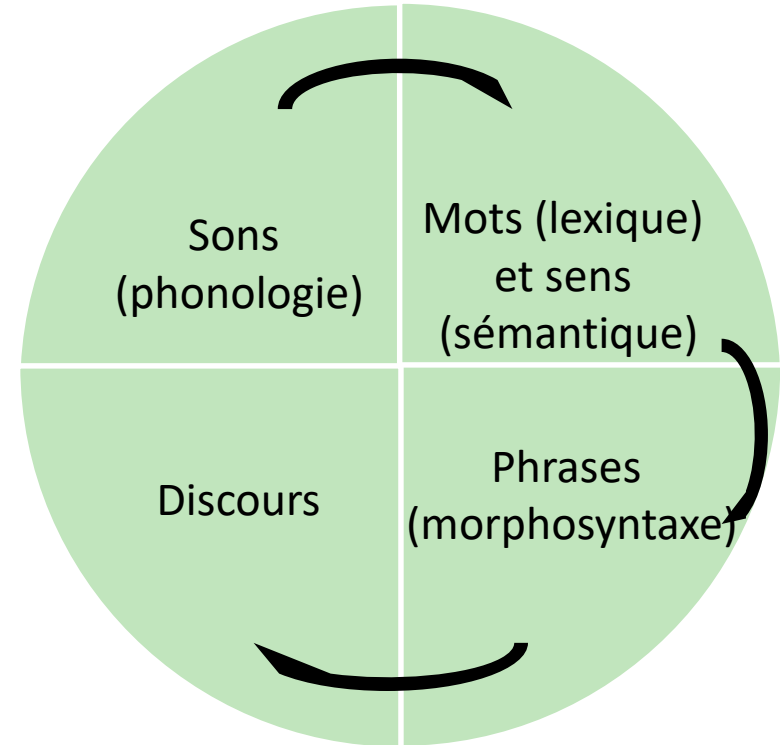
Centre intégré
de santé
et de services sociaux
des Laurentides

Le langage

Réceptif



Expressif



Comment se développe le langage?



L'analogie du tuyau à mots

LE CISSS DES LAURENTIDES complice de votre santé

Stratégies gagnantes



Des stratégies gagnantes!

	Mes forces (X)	Mon défi (X)
Être face à face		
Se mettre à la même hauteur		
Suivre les intérêts de l'enfant		
Encourager et être dynamique		
Avoir du plaisir		
Jouer à l'interprète		
Laisser l'enfant prendre son tour de parole		
Ne pas aller aux devants des besoins		
Donner des modèles verbaux		
Reformuler		
Parler plus lentement		
Faire des gestes naturels tout en parlant		
Pointer, montrer ce dont on parle		
Raccourcir ses phrases		
Séquencer nos consignes		

Aller à « être plus
stimulant »

Être face à face



Se mettre à la même hauteur



Observer, suivre les intérêts



Encourager, être dynamique, expressif!!!



Avoir du plaisir



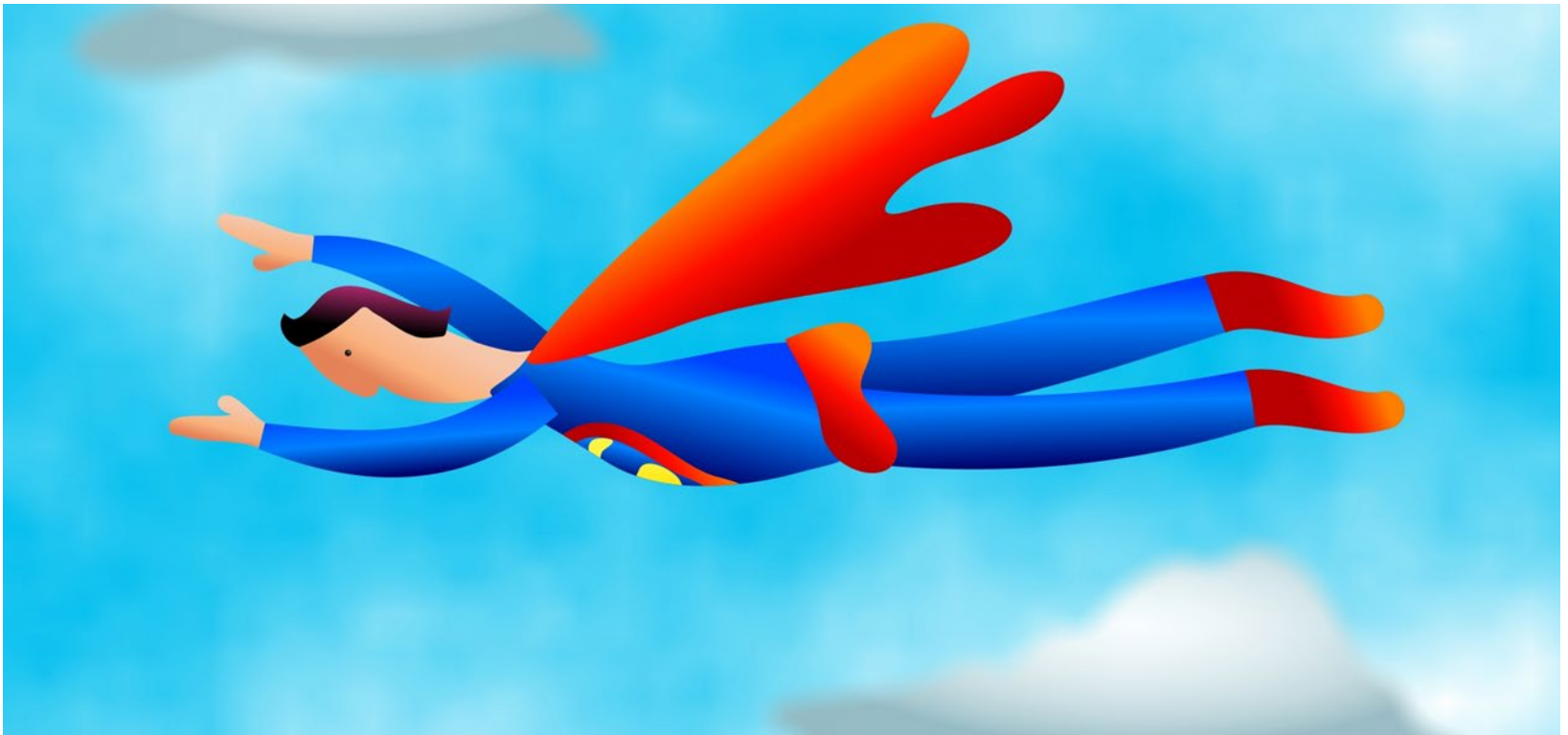
Jouer à l'interprète



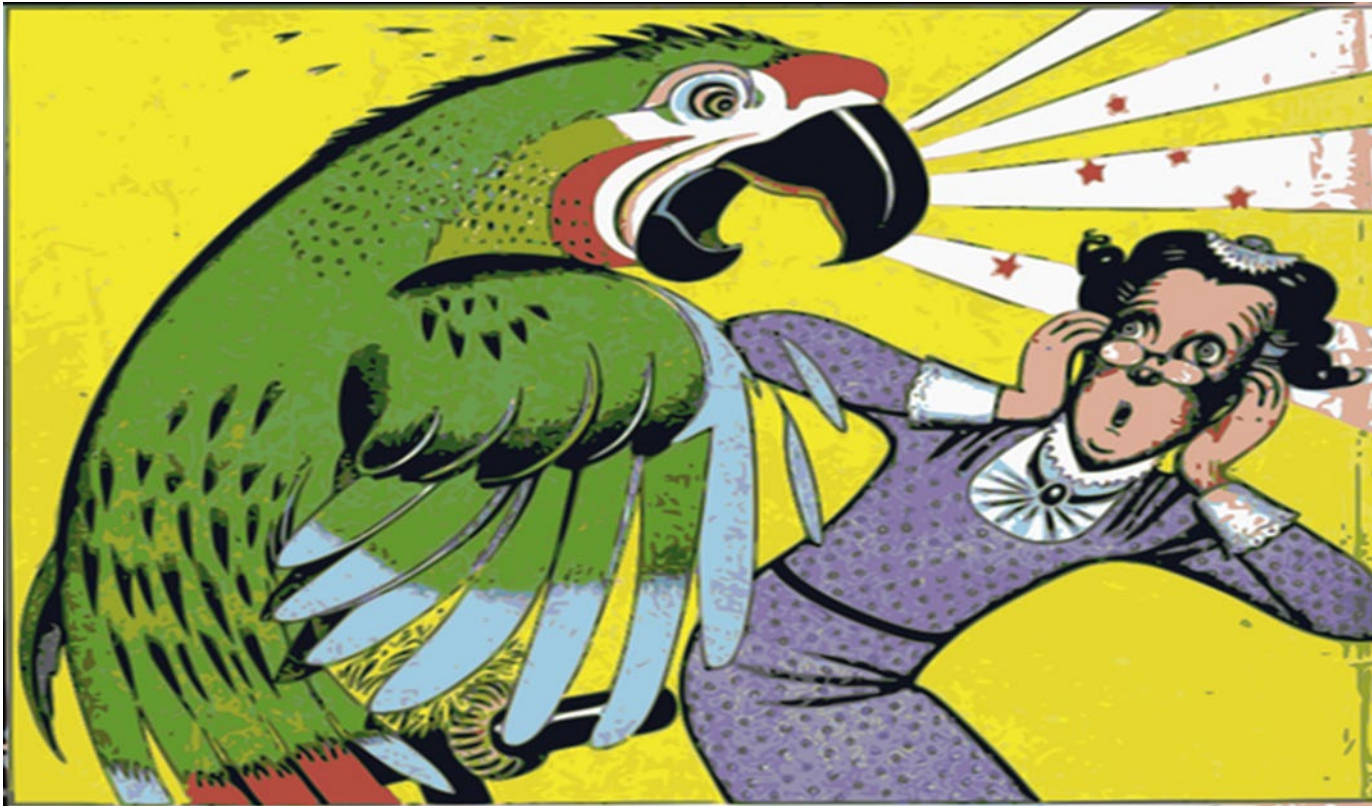
Laisser l'enfant prendre son tour de parole



Ne pas aller aux devants des besoins



Donner de bons modèles verbaux



Reformuler



Et pour l'aider à mieux comprendre

- ❖ Faire des gestes naturels en parlant
- ❖ Pointer, montrer ce dont on parle
- ❖ Raccourcir ses phrases
- ❖ Séquencer nos consignes

Comment être le plus stimulant ?

Par des:

Questions?

Consignes?

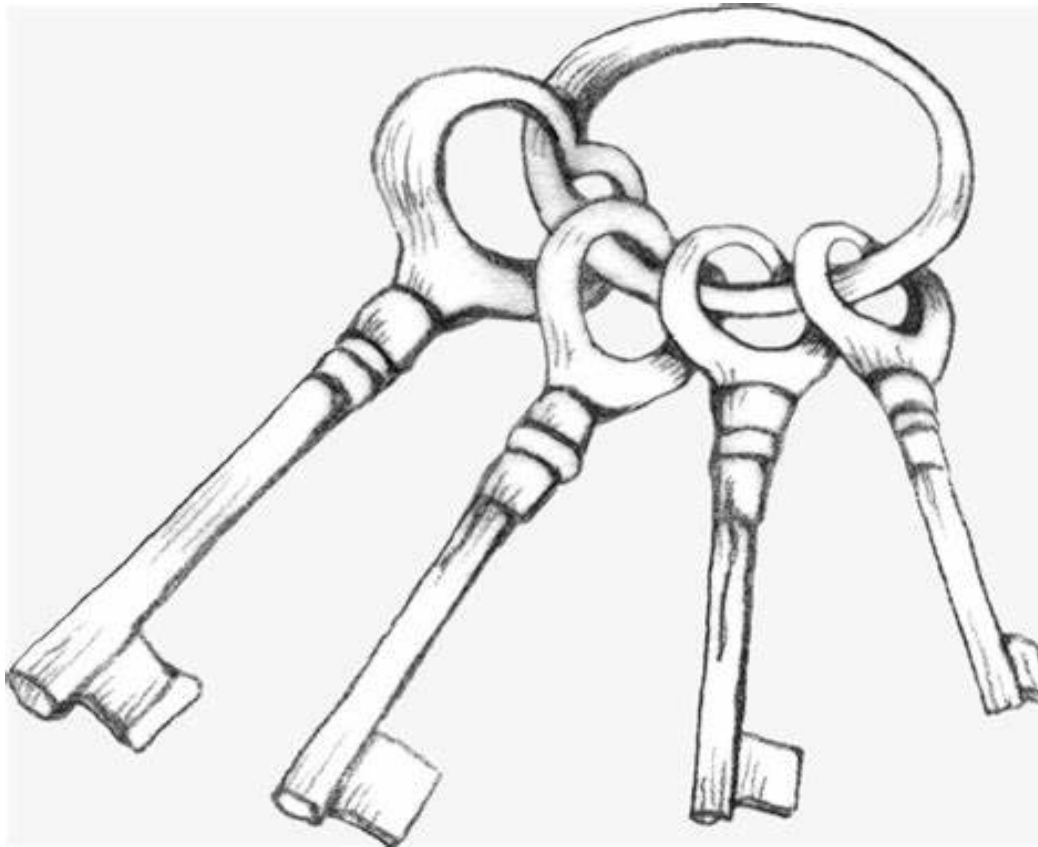
Commentaires?



LE CISSS DES LAURENTIDES

complice de votre santé

Les clés!



Comment stimuler le langage de votre enfant?

Encourager toutes les tentatives de votre enfant de communiquer!

Porter attention à ce qu'il dit plutôt qu'à comment il le dit!



... et surtout ayez du **plaisir ensemble** en communiquant!

Ressources

<https://www.ooaq.qc.ca/espace-membres/nouvelles/nouvelles-ressources-evaluation-intervention-orthophoniste/>

Développement du langage

- <https://www.ooaq.qc.ca/consulter/developpement-communication-enfant/>

Stimulation du langage

- <https://agirtot.org/priorite-enfants-de-lotbiniere/imagerie-des-strategies-de-stimulation-du-langage/>
- <https://agirtot.org/parc-extension/trousse-de-conseils-langage/>

Lecture interactive

- <https://leberlingot.com/>